

Samenwerkingsovereenkomsten sociale economie - HvW



Deelname zorggraad Eerstelijnszone Kortrijk- Harelbeke -Kuurne

t

eerstelijnszones

2017

- Geografische afbakening eerstelijnszones

2018

- Actoren lokaal verenigen: kick-offs
- Kader creëren: veranderteam en veranderforum

2019

- Bestuursorgaan Voorlopige Zorgraad samenstellen
 - Strategische doelstellingen bepalen
-

ELZ: wat en waarom

- reorganisatie van de eerstelijnszorg – decreet 04/2019:
De lokale besturen krijgen een belangrijke rol via geïntegreerd breed
onthaal en het integraal lokaal sociaal beleid
 - ELZ Kortrijk = Kortrijk, Harelbeke en Kuurne
-

- Samenstelling (voorlopige) zorgraad 'regio Kortrijk'
Kortrijk – Harelbeke -Kuurne
 - financiële ondersteuning tot 07/2020: 12000 euro
 - Vanaf 07/20 definitieve zorgraad en bepaling grootte subsidie
-

- afstemming organisatie en aanbod op de zorg- en ondersteuningsvragen;
 - het lokaal sociaal beleid ondersteunen;
 - stimuleren van kringwerking;
 - interdisciplinaire samenwerking, waaronder gegevensdeling, stimuleren;
 - invulling van de sociale kaart mee ondersteunen.
-

Verschillende clusters

- Cluster lokale besturen (maximum 6 zetels): regierol lokaal sociaal beleid
 - Cluster welzijn
 - Cluster eerstelijnszorgactoren
 - Verenigingen personen met zorg- en ondersteuningsvraag, mantelzorgers en vrijwilligers
 - Anderen zoals bv personen met een handicap, jongerenwelzijn
-

Beslissing gemeenteraad en OCMW raad

- Te participeren in de VZW Zorgraad 'regio Kortrijk' door middel van een vertegenwoordiging in de (voorlopige) Zorgraad:
 - de statuten goedkeuren en beleidsplan
-

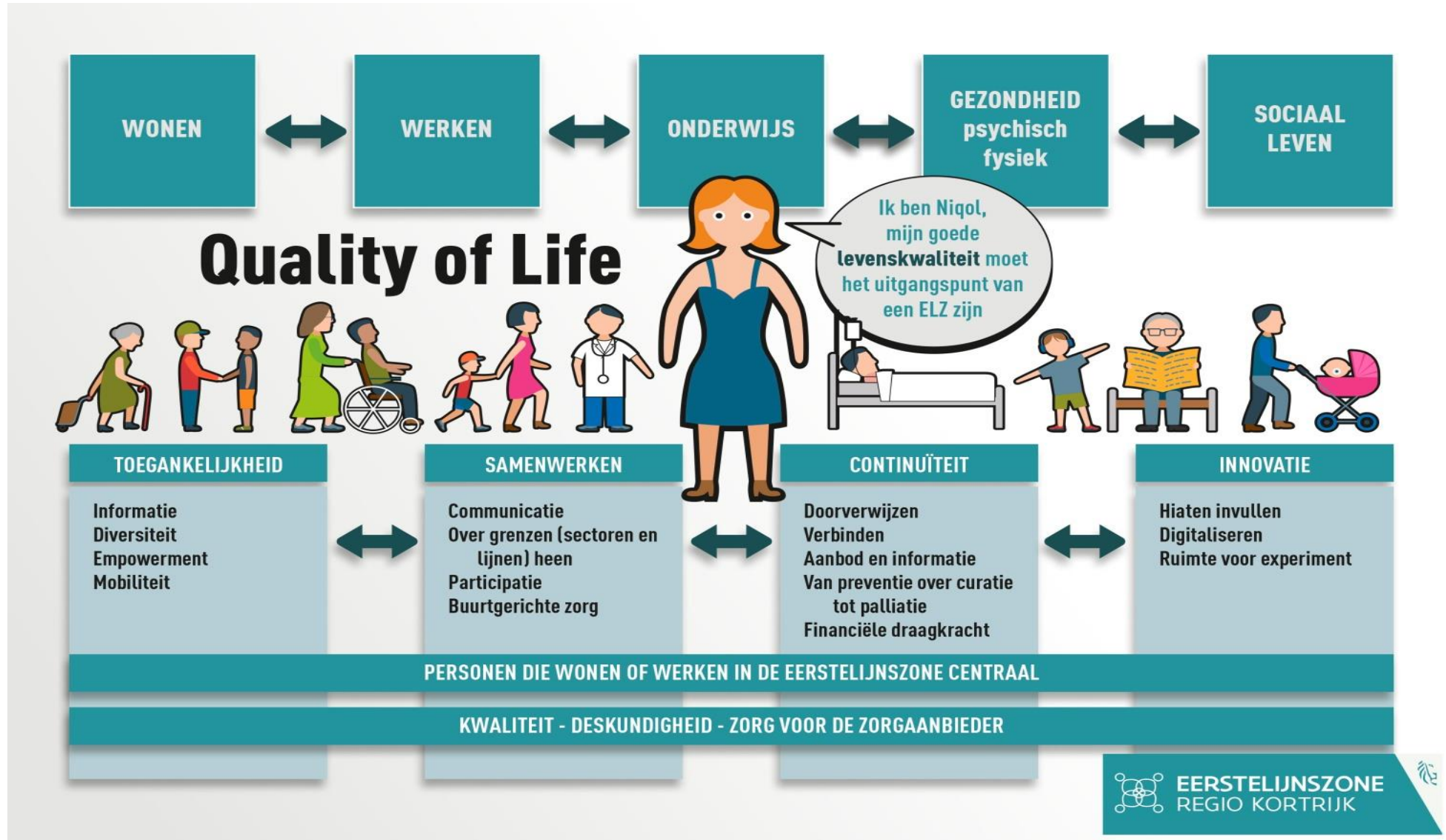
- **Lynn Callewaert** – schepen van welzijn, Zorg en Noord- Zuid Harelbeke
 - Martine Knockaert - beleidsmedewerker wonen/zorg Kortrijk
 - Sarah Claeys - thuiszorgcoördinator/LST-secretaris - Sociaal Huis Kurne
 - **Micheline Decuypere** - departementshoofd Huis van Welzijn Harelbeke
 - Kaat Carrette - coördinator Huis van het Kind Kortrijk & brugfiguur
 - Nathalie Vryghem - beleidsmedewerker woonzorg en innovatie Zorgbedrijf Harelbeke
-

lokale besturen – Algemene vergadering

- Voor de algemene vergadering:
 - - **Marthe Gousseau** - deskundige Gezin en Kind, Huis van Welzijn Harelbeke
 - Joris Beaumon - manager dienstverlening, sociaal beleid en werk Kortrijk
 - Bram Deloof – voorzitter Bijzonder Comité van de Sociale Dienst schepen Welzijn, Sociale Zaken, Armoedebeleid, Ouderenbeleid, Integratie en Geluk Kuurne
 - **Sofie Verhelst** - hoofdmaatschappelijk werker, Huis van Welzijn Harelbeke
 - Hanne Verledens - coach welzijn Kortrijk
 - Gerdy Haes - algemeen directeur, zorgbedrijf Harelbeke
-

Beleidsplan missie

- Goede kwaliteit van leven
 - Toegankelijke eerstelijnszones
 - Samenwerking
 - Continuïteit
 - innovatie
-



Waarden en principes

- Respect
- Integriteit
- Veerkracht
- Deskundigheid
- verbondenheid

Doel 1: We zijn een toegankelijke eerstelijnszone

- De persoon met zorg en ondersteuningsnood (PZON) krijgt correcte (niet foute), voldoende en verstaanbare informatie over het zorgaanbod.
 - Toegankelijkheid is in al zijn deelfacetten gedefinieerd
 - Er is een procedure voor vraagverheldering zodat de PZOV toegang krijgt tot het achterliggend aanbod en een maximale rechtentoekenning.
 - De zorggraad draagt bij tot het verminderen van de sociale gezondheidsongelijkheid.
-

Doel 2: Alle actoren engageren zich tot samenwerking binnen de buurt, in de zone en met andere ELZ om te streven naar een efficiënte en effectieve werking voor de zorgaanbieders.

- Het samenwerkingscharter is opgemaakt.
 - De zorgraad neemt initiatief om lokale actoren gestructureerd samen te brengen.
 - De zorgraad werkt samen met de bestaande samenwerkingsverbanden in de eerstelijnszone.
-

Doel 3: De PZON ervaart een continuïteit in zorg en ondersteuning in de verschillende levensfasen (van preventie tot palliatie).

- De modaliteiten zijn gekend om kwaliteit van leven te garanderen bij de PZON tijdens kritische overgangsmomenten.
 - De zorgraad beschikt over relevante feedback van de PZON, mantelzorgers en de (professionele) zorgaanbieders over de continuïteit in zorg en ondersteuning.
 - Bij meervoudige complexe zorg- en ondersteuningsvragen werkt het zorgteam volgens de principes van zorgcoördinatie en casemanagement zoals uitgewerkt door de overheid.
-

BEDANKT

Nog vragen?

Micheline DECUYPERE

Paretteplein 19, 8530 Harelbeke
