

Storage for smaller objects  
© Stad Kortrijk



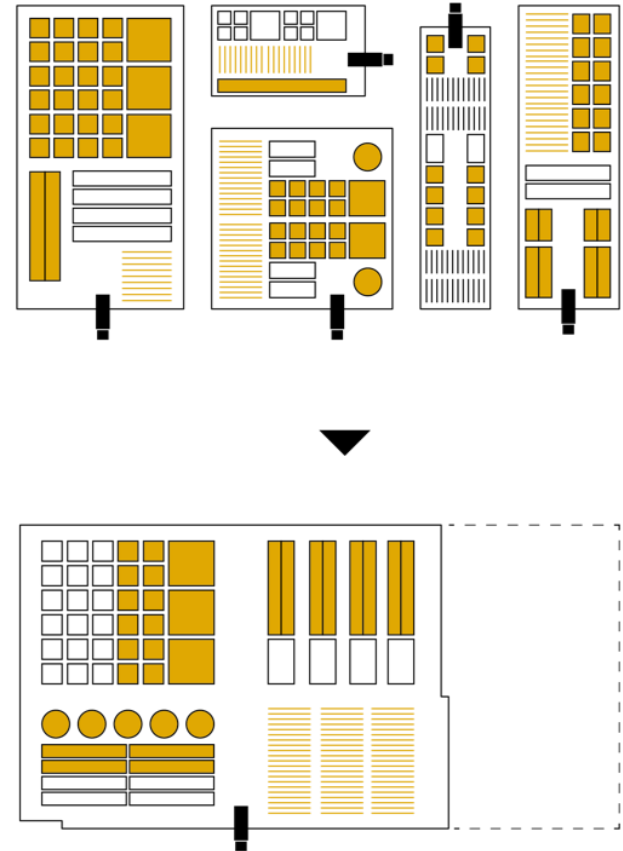




HET ERFGOEDDEPOT VOOR ZUID-WEST-VLAANDEREN

# WAAROM?

- **Samenwerken**
  - Oplossen - Gedeelde noden in Zuid-West-Vlaanderen
  - Anticiperen - Toekomstgericht
- **Professionele bewaring** – duurzaam en efficiënt depot
- **Actieve werking** – “Geen vergeetput”
  - Consultatie & Bruiklenen
  - Een **hub** in een netwerk (werkplek, clustering, afstemming,...)
- **Geschaald model**
  - Stad Kortrijk investeert, cofinanciering & subsidies via provincie & FOCl.
  - partners dragen bij in exploitatie



# PRINCIPES – STAALKAART

## NODEN

### Gelijkaardige noden

### Bewaring volgens materiaal

Archeologie

Quasi iedereen

Schilderijen

Deerlijk, Harelbeke, Kortrijk,  
Menen, Wevelgem

**Oplossen**  
(plaats – middelen – expertise)

Textiel

Deerlijk, Kortrijk, Wevelgem,  
Wervik

Grote stukken

Kortrijk, Leiedal, Menen,  
Waregem, Wervik,

Kleinere stukken

Harelbeke, Kortrijk, Wervik

**Anticiperen**

*Toekomstige collecties*

*Archeologie  
Religieus erfgoed  
Elementen uit bouwkundig erfgoed  
Industrieel erfgoed  
(privaat) Kunsterfgoed*



Schippershof, Menen

OCMW Kortrijk

# EEN REGIONALE LOCATIE

*Centraal in de streek en afgestemd  
op het provinciaal depotbeleid*



 **Vlaanderen**  
verbeelding werkt

 **west-vlaanderen**  
de gedreven provincie

Stad **KORTRIJK**

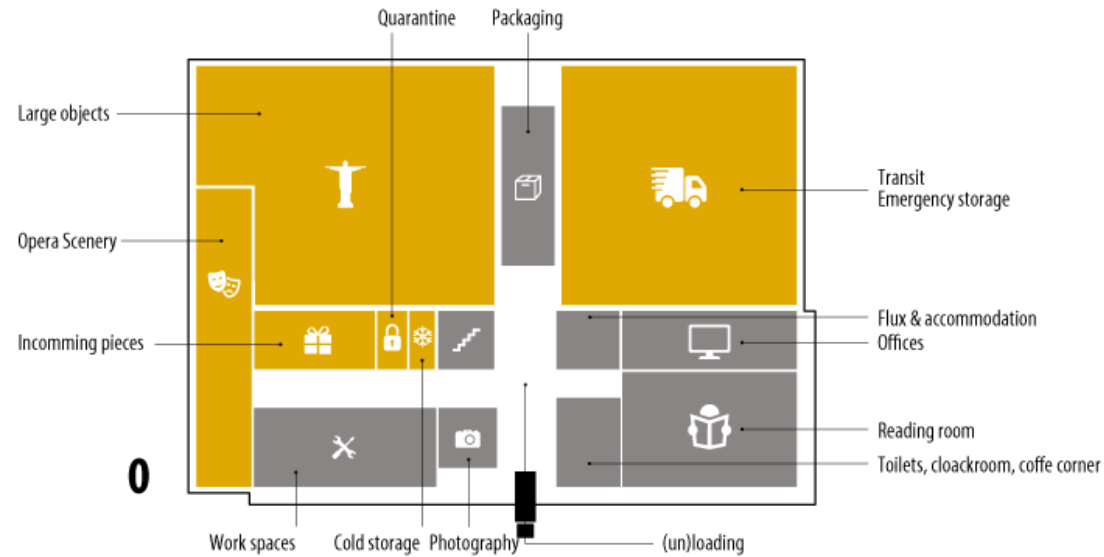
- **Netwerk**

- Lokale bewaring waar het kan (bvb. archief, museum, kerk,...)
- Centrale bewaring waar het nodig is (plaats, expertise, zorg,...)

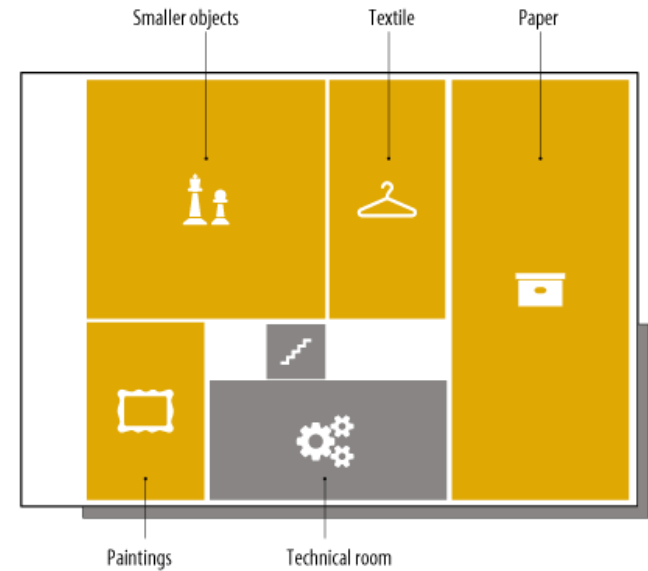
- Meer **mobilititeit** binnen en buiten de streek (expo's, bruiklenen, studie,...)



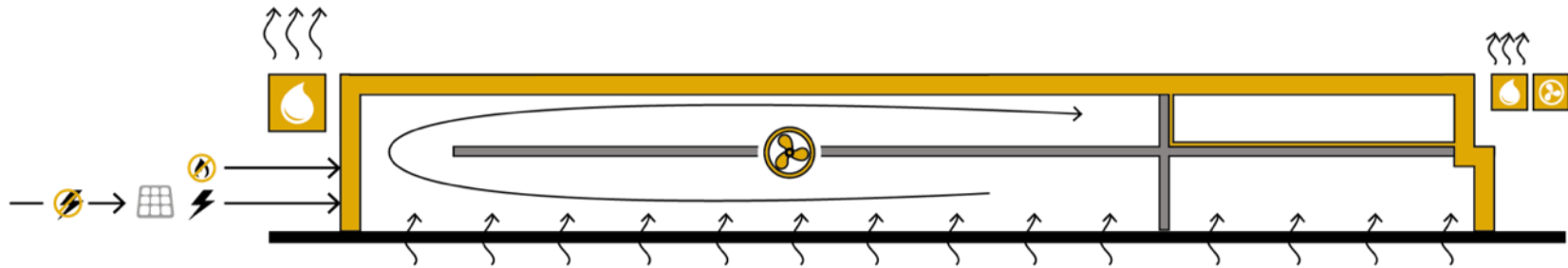




1



- **3.000 m<sup>2</sup> depotruimtes** voor papier, schilderijen, textiel, archeologie, onroerend erfgoed, beeldhouwwerken, machines,...
- **595 m<sup>2</sup>** voor **transit** and noodopvang.
- **420 m<sup>2</sup>** voor **zorg**, quarantaine, fotografie, schenking, ...
- **357 m<sup>2</sup> publieke** ruimte voor bezoekers, vrijwilligers en onderzoekers **667 m<sup>2</sup>** circulatie.



**Duurzaam  
bewaarklimaat**

Luchtdichte  
industriebouw  
Geen buitenlicht  
Stabiele temperatuur en  
luchtvochtigheid

**'Low-tech'**

Hoge isolatie  
schommelingen blijven  
buiten  
Vloerplaat als  
temperatuurbuffer  
Vooral Ontvochtiging

**Positieve energiebalans**

Totaal verbruik 110  
MWh/jaar  
PV-panelen op het dak  
190 MWh/jaar



€€€

- **€4.9M bouwbudget** (incl. BTW en erelonen)
- €2.5M gesubsidieerd door Vlaanderen en Provincie
- Beheer en management door Stad Kortrijk, dienst erfgoed en musea (geen nieuwe organisatie).
- vaste gebruikersprijs (€/m<sup>2</sup>), update elke zes jaar





## € 8,8 OPSLAG OBJECTEN

plek, klimaat, kwaliteit, dienstverlening

## MIN € 15 OPSLAG VOOR PUUR PRIVATE SPELERS

plek, klimaat, kwaliteit, dienstverlening



### €1 landbouwloods

dak boven je hoofd, geen klimaat,  
geen beveiliging, geen dienstverlening,...

### € 8,5 "Shurguard"

louter plek, met deeg,  
geen klimaat, geen dienstverlening

### €11 "eigen depot"

berekende kostprijs lokaal erfgoeddepot  
zonder bovenlokale subsidie

### € 10,9 Deweer

plek, excl. service

### € 15,1 Helicon NL

plek, klimaat, kwaliteit, excl. service

### € 15 PPS archiefdepot NL

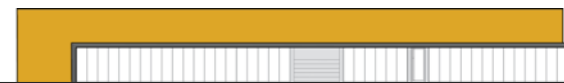
plek, klimaat, kwaliteit, excl. service

€ 20,2 Kralingen NL

€ 24,2 Iparc BE



	2017	2018	2019	2020	2021	2022	2023	2024	2025	2026	2027	
<b>Kortrijk</b>		Beheer en gebruiker										
<b>Partners via SWO</b>				Gebruiker (€)						Prijs herziening		
			Gebruiker (€)									
			Gebruiker (€)									
			Gebruiker (€)				Gebruiker (€)					
			Gebruiker (€)								Gebruiker	
			<i>Vaste prijs</i>								<i>Nieuwe prijs</i>	



- **Regionaal gebruik**

- SWO wordt goedgekeurd

- Partners worden **nu** benoemd. Stad wordt als prioritaire partner opgenomen.
    - Algemene afspraken worden met SWO vastgelegd.
    - Betekent nog geen gebruik of financiële bijdrage

- Inhuizing vanaf de zomer, nu voorbereidingsfase

- **Rol als Onroerendgoeddepot**

- Trezor vroeg erkenning aan als onroerend erfgoeddepot. Beslissing 1/7/2019

- Subsiëring mogelijk vanaf 2020

- De bewaarkost voor archeologie zal dalen.
    - Er zal specifieke expertise aangeworven worden voor de zorg voor archeologische collecties en hun valorisatie in musea, bij opgravingen,...
    - Als deel van de werking en de subsidie-aanvraag wordt een **Calamiteitennetwerk** opgericht.